



ISTITUTO COMPrensIVO VR 15 BORGHO VENEZIA

Via Cesare Betteloni, 21 - 37131

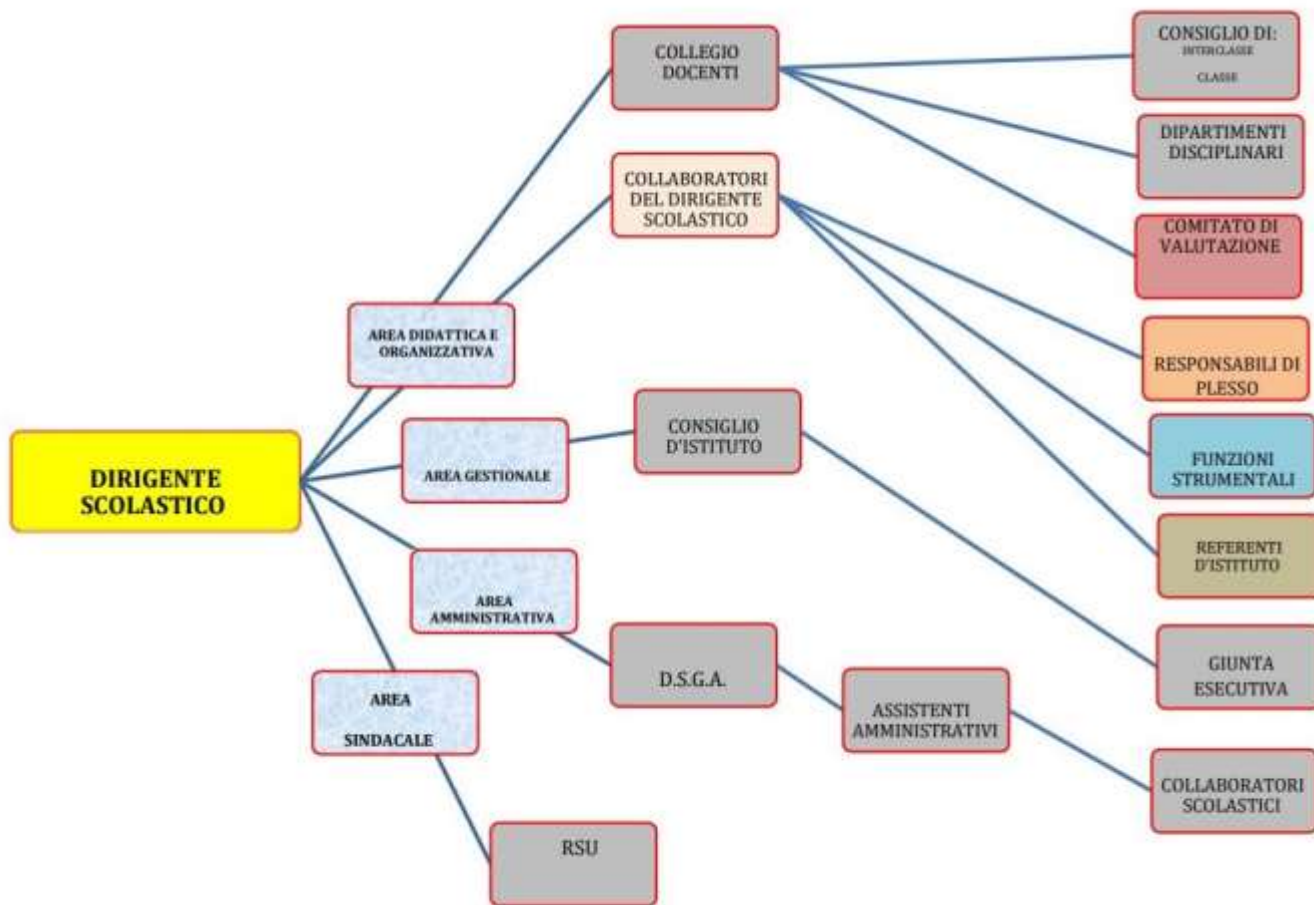
Verona Tel. 045 525551 - C.F.

93185290231

e-mail vr1c89000v@istruzione.it sito web www.ic15verona.edu.it

ORGANIGRAMMA D'ISTITUTO

A.S. 2022/2023





ISTITUTO COMPrensIVO VR 15 BORGO VENEZIA

Via Cesare Betteloni, 21 - 37131

Verona Tel. 045 525551 - C.F.

93185290231

e-mail vrlic89000v@istruzione.it sito web www.ic15verona.edu.it

ORGANIGRAMMA D'ISTITUTO

A.S. 2022/2023

Approvato dal Collegio dei Docenti in data 09/09/2022

COLLABORATORI D.S.

1° Collaboratore del D.S.	Ins. G. Gottardi
2° Collaboratore del D.S.	Prof.ssa M. Marchionni

RESPONSABILI DI PLESSO

Plesso "Carducci"	Ins. V. Cammareri
Plesso "Forti"	Ins. D. Badagliacca
Plesso "Manzoni"	Ins. M.C. Lanzarotto
Plesso "Fincato-Rosani"	Prof.ssa M. Marchionni

Sostituzione Colleghi assenti Plesso "Fincato-Rosani"	Prof.ssa S. Bortoli
--	---------------------

FUNZIONI STRUMENTALI

P.T.O.F.	Ins. D. Anselmo
Continuità	Ins. D. Breschigliaro (raccordo primaria - secondaria) Ins. V. Filippo (raccordo infanzia -primaria) Prof.ssa A. Poli
Orientamento	Prof.ssa R. Di Maria
D.S.A. - Diverse abilità (primaria)	Ins. A. Mangini
D.S.A. - Diverse abilità (secondaria)	Prof.ssa Leonardi - Prof. Beozzi
Intercultura	Prof.ssa F. Campedelli - Ins. M. Fin
Valutazione, qualità e miglioramento	Ins. M. Perlini

COMITATO DI VALUTAZIONE

Dirigente	Prof. ssa Patrizia Muscolino
Insegnanti designati dal Collegio Docenti	Ins. Marchetti - Prof.ssa Sottile
Componenti designati dal Consiglio d'Istituto	Ins. Rita Falcone (componente docente) Sig.ra Serena Giuliari (componente genitori)

ORGANO DI GARANZIA

Componenti designati dal Consiglio d'Istituto	Prof. Francesco Rossi (componente docente) Sig.ra Maria Di Nuzzo (componente genitori) Sig.ra Elisa Travaglino (componente genitori)
--	--

REFERENTI

Referenti Covid	(Fincato) Prof.ssa Fotino; sostituta Prof.ssa Anzolin. (Carducci) Ins. Patanè (Manzoni) Ins. Panato (Fort) Ins. Forciniti
Preposti Sicurezza	Plesso "Carducci": Ins. Aru Plesso "Manzoni": Ins. Bianchi Plesso "Forti": Ins. Zandonà Plesso "Fincato- Rosani": Prof. Madeo
RLS	Prof.ssa Sottile
Referenti Bullismo	Prof.ssa C. Mazzei – Ins. M. Sinatra
Referenti Invalsi	Prof.ssa L. Mussio - Ins. M. Fiore
Referenti Biblioteca	Plesso "Forti": Ins. Zandonà - Ins. Scardilli Plesso "Carducci": Ins. L. Zorzi Plesso "Manzoni": Ins. S. Bianchi Plesso "Fincato-Rosani": Prof.ssa Capitani
Referente Cestim	Prof.ssa Campedelli
Referente Rete STEI	Prof.ssa Salvagno
Referente protocollo servizi sociali	Prof. Cardone
Referenti Ed. civica	Prof. S. Carella (secondaria) Ins. R. Andriani (primaria)
Referente coro e orchestra d'istituto	Prof.ssa Anzolin
Referente Comodato d'uso libri	Prof.ssa Anzolin

DIPARTIMENTI ORIZZONTALI/VERTICALI

DIPARTIMENTI	DISCIPLINE COINVOLTE	Coordinatore PRIMARIA	Coordinatore SECONDARIA	Coordinatore DIPARTIMENTI VERTICALI
LINGUISTICO-ESPRESSIVO	<ul style="list-style-type: none"> ● Italiano ● Storia ● Geografia ● Lingue straniere ● Arte e Immagine ● Musica ● Religione 	Ins. E.Marchetti	Prof. M. Cardone	F.S. Continuità Ins. D.Breschigliaro
SCIENTIFICO-TECNOLOGICO	<ul style="list-style-type: none"> ● Matematica ● Scienze ● Tecnologia ● Ed. Fisica 	Ins. A.Patanè	Prof. A. Madeo	F.S. Continuità Prof.ssa A. Poli
INCLUSIONE	SOSTEGNO	Ins. A. Mangini	Prof. A. Beozzi	Prof. ssa L.Leonardi

GRUPPO DI LAVORO INCLUSIONE (G.L.I)

Dirigente USSL	Dott.ssa Franceschini
Specialista	Dott. Cosentino
Docenti sostegno	Ins. Mangini; Proff. Beozzi, Leonardi
Docenti curricolari	Prof.ssa Sitzia
Genitore	A. D'Amico
ATA	Sig.ra Brandoli

INCARICHI

Giornalino d'istituto	Prof. Cardone (caporedattore), Prof.ssa Bortoli Ins. Nese - Ins. Grigoletti - Ins. Caruso
Animatore digitale	Ins. Fiore
Team digitale Responsabili laboratori informatica e robotica	Ins. A. Tosku - Ins. E. Fiocco - Ins. I. Nonnis Prof.ssa Cassa Elisa
Gestore piattaforma G-suite	Prof. C. Alletto
Resp. Laboratorio artistico "Fincato-Rosani"	Prof.ssa V. Di Bella
Resp. Laboratorio scientifico "Fincato-Rosani"	Prof.ssa A. Forzati

TUTOR /DOCENTI NEO ASSUNTI

Docenti	Tutor
Papa	Ciulla
Porto	Mangini
Arezzo	Ciulla
Fin	L. Zorzi
Minio	Beozzi
Madonia	Mangini

COMMISSIONI

PON	Ins. D. Anselmo, Ins. A. Mangini, Prof.ssa M. Marchionni, Prof.ssa L. Leonardi
PTOF (Coordinamento F.S.)	Prof.ssa S. Bortoli, Ins. M. Fiore
Continuità (coordinamento F.S)	Inss. Falcone, R. Zorzi, Mangini, Peroni Proff. Bortoli, Salvagno, Di Maria, Cardone(OpenDay)
Valutazione/curricolo verticale (coordinamentoF.S)	Inss. Mazzasette, Zandonà, Marchetti, Papa, Prof.ssa Dal Sasso

Intercultura e-twinning/scambi culturali (coordinamento F.S)	Inss. R. Zorzi, E. Pellegrini, S. Caliarì; Cardone, Dal Sasso (scambi culturali);
Erasmus	Ins. Aru Natascia (Coordinatrice) Inss. L. Noschese, R. Falcone (Carducci) Inss. P. Nese, C. Scarpi (Forti) Inss. A. Ciulla, S. Bianchi D. Cipolla (Manzoni) Prof. Ssa F. Campedelli (Fincato)
Orario	Sc. Primaria: Inss. Mazzasette, Falcone, Breschigliaro Sc. Secondaria: Proff. Casella, Bortoli
Team Bullismo	Dirigente: Dott.ssa Muscolino Referenti Bullismo: Prof.ssa Mazzei - Ins. Sinatra Referente Servizi sociali; Prof. Cardone Animatore digitale: Ins. Fiore

NIV (Nucleo Interno di Valutazione)	Ins. Gottardi Docenti Funzioni Strumentali
Commissione Istruzione parentale	Inss. Badagliacca, Dal Molin, Scarpi
Commissione test attitudinali indirizzo musicale	Prof.ssa Anzolin, Beozzi e Severino (Tonini supplente)

COORDINATORI E SEGRETARI

Classe	Coordinatore	Segretario
1A	Fotino Loredana	Ferrazzi Valentina
1B	Mussio Lisa	Rossi Francesco
1C	Sitzia Giulia	Pizzoli Paola
1D	Mazzei Chiara	Pavan Monica
1E	Poli Annalisa	Repeto Marco
1F	Salvagno Chiara	Fontana Salvatore
2A	Quaglio Michela	Zuliani Francesca
2B	Fumagalli Valeria	Di Bella Veronica
2C	Carella Simone	Leonardi Laura
2D	Capitani Maria Teresa	Casella Laura
2E	Beozzi Alberto	Tonini Marco
2F	Cardone Matteo	Severino Giuseppina

3A	Sottile Sandra	Ciofi Maria Serena
3B	Dal Sasso Anna	Bertoldi Silvia
3C	Cassa Elisa	Avezzano Maddalena
3D	Bortoli Silvia	D'Angelo Irene
3E	Di Maria Rossana	Fenzi Roberto
3F	Madeo Andrea	Campedelli Fiorella

La Dirigente Scolastica
Prof.ssa Patrizia Muscolino

La firma autografa sostituita a mezzo stampa ai sensi e per gli effetti dell'art. 3 D.Lgs 39/1993